

Завдання для діагностичної роботи
з біології
для учнів 7 класів (2016-17 н.р.)
I рівень

Завдання з вибором однієї правильної відповіді (по 1б)

1. Місце виду у екосистемі, та комплекс його пристосувань до чинників неживої природи, а також взаємозв'язки з популяціями інших видів це: а) трофічна сітка, б) екологічна ніша, в) трофічний ланцюг, г) популяція, д) екосистема,
2. Тип взаємозв'язків між організмами різних видів, за яких один вид використовує організм іншого, його житло, залишки їжі чи продукти життєдіяльності називають: а) паразитизм, б) конкуренція, в) коменсалізм, г) мутуалізм, д) хижацтво,
3. Укажіть особливості покривів членистоногих: а) шкірно-м'язовий мішок, б) зовнішній скелет з хітину, в) внутрішній скелет, г) хорда,
4. Укажіть органи дихання червононогих молюсків: а) зябра, б) легені, в) трахеї, г) дифузія через шкіру, д) носова порожнина,
5. Укажіть систематичну одиницю, яку застосовують лише у систематиці тварин: а) вид, б) рід, в) ряд, г) родина, д) клас, е) царство
6. Клітина тварин відрізняється від клітин рослин наявністю: а) клітинної стінки, б) хлоропластів, в) глікокаліксу, г) вакуолей
7. Наука, що вивчає взаємозв'язки тварин із навколишнім середовищем та іншими тваринами, називається: а) екологія, б) морфологія, в) етологія, г) фізіологія,
8. Нерейспоширений у: а) прісних водоймах, б) живих організмах, в) солоних водоймах, г) ґрунтах,
9. Яка ракоподібна тварина здатна дихати киснем: а) водяний віслик, б) креветка, в) рак річковий, г) мокриця,
10. Який молюск живиться, фільтруючи воду: а) кальмар, б) жабурниця, в) голий слизун, г) рапана,
11. Людина вживає у їжу: а) голого слизуна, б) наутилуса, в) виноградного слимака, г) ставковика малого,
12. Коричневу фарбу - сепію виготовляють із чорнильної залози молюсків характерної для: а) устриці, б) каракатиці, в) жабурниці, г) рапани,
13. Складні фасеткові очі характерні для: а) собачого кліща, б) павука птахоїда, в) краба кам'яного, г) коростяного свербуна, д) дощового черв'яка,
14. Непрямий тип розвитку характерний для: а) каракурта, б) павука-сріблянки, в) павука-хрестовика, г) коростяного свербуна, д) дафнії,
15. Мантия властива для: а) дощового черв'яка, б) рака річкового, в) бджоли медоносною, г) тридакни велетенської,
16. Яка тварина здатна до самокаліцтва: а) американський кайман, б) геоконкримський, в) слонова черепаха, г) веретільниця ламка,
17. До плазунів належать: а) ропуха зелена, б) геоконкримський, в) жаба гостроморда, г) тритон,
18. М'язи, щопіднімають і опускають крила птахів під час польоту, прикріплюються до виросту груднини, який називається: а) криж, б) щівка, в) кіль, г) уростиль, д) вилка,
19. Яку функцію виконують пахучі залози в шкірі ссавців: а) регуляція температури тіла, б) виділення продуктів обміну, в) змащування волосяного покриву, що запобігає намоканню, г) спілкування між особинами одного виду,
20. У дикобразів тіло вкрите голками, які є свідоміною: а) рогів, б) кігтів, в) копит, г) волосся,
21. Виключно рослинною їжею харчується: а) хвостокіл, б) горобець хатній, в) кумка червоночерева, г) зубр,
22. Органи дихання - зябра вперше з'явилися у: а) коралових поліпів, б) багатощетинкових червів, в) медуз, г) круглех червів,
23. Міжреберні м'язи вперше з'явилися у: а) кісткових хриб, б) хрящових хриб, в) земноводних, г) плазунів,
24. Сечовий міхур є у видільній системі: а) сокола сапсана, б) підковоноса малого, в) горобця хатнього, г) дрозда чорного,
25. Сіраречовина в передньому мозку є в: а) акули катран, б) квакші звичайної, в) ящірки прудкої, г) севрюги
26. Слинні залози є в: а) окуня річкового, б) скумбрії блакитної, в) колючої акули, г) ящірки прудкої
27. Укажіть з якої тканини утворені м'язи на лапах кішки: а) з багат шарового епітелію, б) з сполучної, в) з гладкої м'язової, г) з посмугованої м'язової
28. Який біологічний спосіб боротьби в сільському господарстві використовують взаємодію між:

а) колорадським жуком і картоплею, б) лелекою та жабою, в) яструбом та жайворонком
г) жуком-сонечком і попелицею

29. Укажіть тканини внутрішнього середовища: а) кров, б) залозистий епітелій
в) нервова г) м'язова

30. Укажіть екологічну групу, до якої належать тварини, що споживають рештки відмерлих тварин:
а) детритофаги б) фітофаги в) паразити г) некрофаги

Прівень

Завдання з вибором двохвірних відповідей (по 2б)

31. До вологолюбних тварин належать: а) амфібії, б) слони, в) пустельна сарана, г) дощові черви,
д) жук скарабей,
32. Організми, що виробляють органічні речовини з неорганічних називають: а) консументи I прядку,
б) редуценти, в) консументи II прядку, г) консументи III прядку,
д) автотрофи, е) продуценти,
33. Оберіть серед наведених приклади мутуалізму: а) аскарида та людина, б) рись та заєць,
в) рак саїтнік та актинія, г) мурена та риба чистильник, д) блоха пацюкові та блоха,
34. До Червоної книги України занесені види: а) лелека чорний, б) хохуля звичайна,
в) білан капустяний, г) заєць звичайний, д) слимак виноградний, е) кабан дикий,
35. Укажіть риб які не мають зябрових кришок: а) осетроподібні, б) акули, в) оселедцеподібні,
г) коропоподібні, д) скати, е) окунеподібні,
36. Оберіть ознаки характерні для ехінокока: а) людина остаточної хазяїн,
б) людина проміжний хазяїн, в) людина заражається через сиру яловичину,
г) кріпиться присосками та гачками, д) проміжні хазяїни велика та мала рогата худоба
е) в тілі остаточної хазяїна локалізуються фіни.
37. Особливості дихальної системи плазунів порівняно із земноводними: а) дихають шкірою та легенями:
б) дихають легенями; в) легені у вигляді комірчастих мішків без перетинок;
г) легені у вигляді комірчастих мішків з перетинками; д) дихають рухами ротоглоткової порожнини
38. До ряду Лускаті належать: а) хамелеонт еменський; б) алігатор; в) кайман; г) ящірка прудка.
39. Газообмін під час дихання у птахів відбувається: а) тільки під час польоту; б) під час видиху;
в) під час вдиху і видиху; г) зовсім не відбувається, д) у губчастих легенях; е) у трахеях і бронхах
40. Ознаки типу Хордові у ссавців: а) багатоклітинні двобічносиметричні тварини;
б) багатоклітинні з променевою симетрією тіла; в) скелет зовнішній;
г) скелет внутрішній, у зародковому періоді розвивається з пружного тяжа;
д) наявність первинної порожнини тіла; е) наявність змішаної порожнини тіла;
41. Риси пристосованості ссавців до польоту:
а) між передньою кінцівкою і тулубом утворюється складка шкіри, яка виконує функції крила;
б) грудна кістка утворює кіль; в) пальці передньої кінцівки вкорочені;
г) грудна кістка має звичайну для ссавців будову; д) грудна мускулатура редукована;
42. Особливості дихальної системи риб: а) мають зябра;
б) зяброві тичинки утворюють цідильний апарат; в) газообмін відбувається в зябрових тичинках;
г) цідильним апаратом риби захоплюють здобич; д) зяброві пелюстки розташовані між зябрових кришечок;
е) у зябрових пелюстках немає кровоносних судин; е) газообмін відбувається у трахеях.
43. Реакція плазунів на сезонні зміни в умовах помірного поясу:
а) активність плазунів залежить від умов навколишнього середовища;
б) активність плазунів не залежить від умов навколишнього середовища;
в) плазуни мають постійну температуру тіла; г) плазуни - холоднокровні тварини;
д) за несприятливих умов мігрують у теплі краї; е) за несприятливих умов плазуни ведуть активний спосіб життя
44. Визначте клас молюсків, представника якого - виключно водні тварини: а) Двостулкові;
б) Червононогі; в) Головоногі; г) П'явки; д) Багатошетенкові, е) Плоскі черви.
45. З перелічених факторів виберіть біотичні: а) рельєф; б) мікроорганізми; в) вирубування лісу;
г) вологість; д) температура; е) тварини; є) освітленість; є) розорювання степу.

Шривень

Завданнями на встановлення відповідностей

(кожна вірна відповідність по 1б)

46. Установіть відповідність між назвою тварини та її характеристикою:

- | | |
|--------------------|---------------------------|
| 1) каракурт | А) личинки оточені фіною, |
| 2) цїп'як бичачий | Б) паразит рослин |
| 3) воша головна | В) 3 пари ходильних ніг |
| 4) галова нематода | Г) 4 пари ходильних ніг |
| | Д) тіло вкрите мантиєю |

47. Установіть відповідність між переносником та збудником захворювання:

- | | |
|-------------------|-------------------------|
| 1) іксодові кліщі | А) чума |
| 2) комар | Б) тиф, |
| 3) воша людська | В) енцефаліт, |
| 4) блоха пацюкова | Г) малярійний плазмодій |
| | Д) грип, |

48. Установіть відповідність між твариною та рядом до якого вона належить:

- | | |
|------------------------|--------------------|
| 1) ряд Короподібні | А) скумбрія |
| 2) ряд Лососеподібні | Б) анчоус |
| 3) ряд Окунеподібні | В) форель райдужна |
| 4) ряд Оселедцеподібні | Г) товстолоб |
| | Д) сом звичайний |

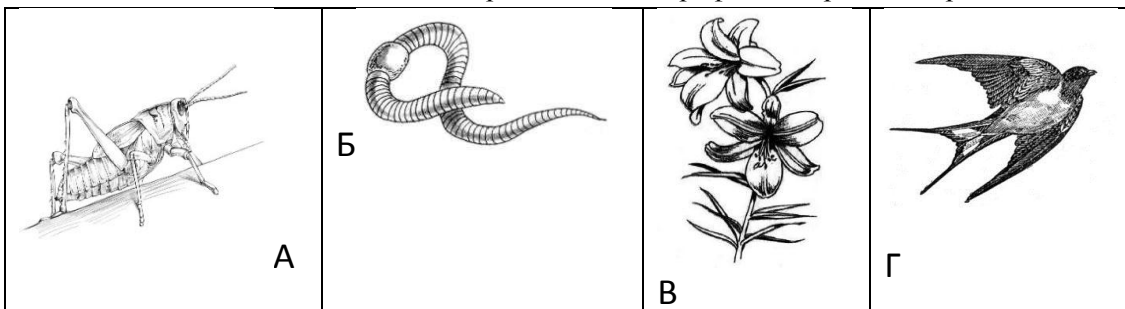
49. Установіть відповідність між назвою тварини та особливістю розвитку:

- | | |
|-------------------------|--|
| 1) хамелеон | А) плацента забезпечує живлення зародка |
| 2) тритон гребінчастий | Б) має остаточного і проміжного хазяїна, |
| 3) ведмідь бурий | В) зародок розвивається у яйці |
| 4) американський опосум | Г) зародок розвивається у сумці, |
| | Д) личинка пуголовок |

50. Установіть відповідність між твариною та особливостями будови сенсорних систем:

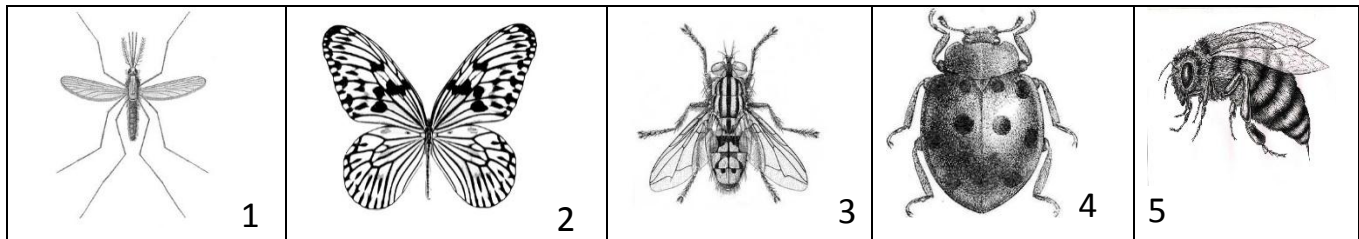
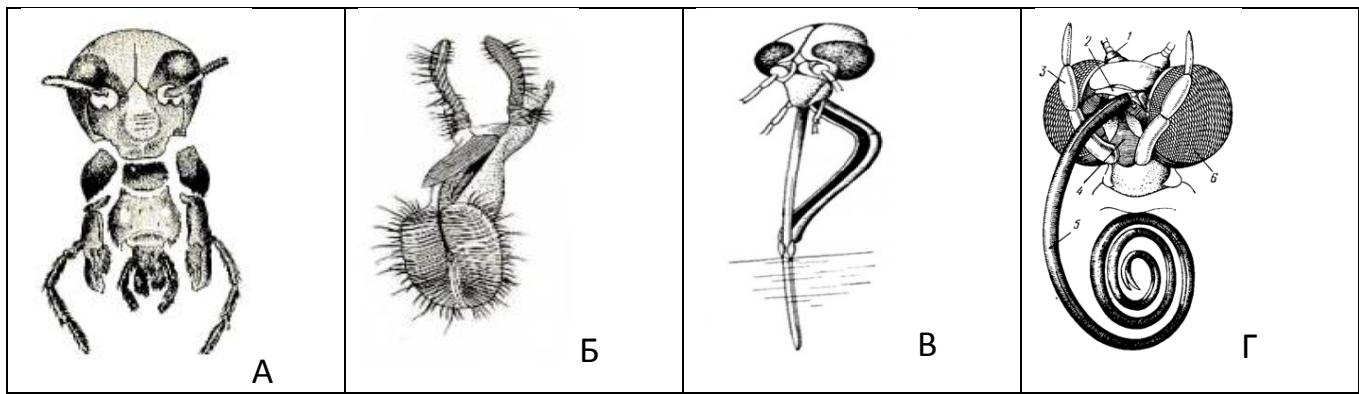
- | | |
|------------------|--|
| 1) алігатор | А) три повіки, внутрішнє і середнє вухо, |
| 2) хвостокол | Б) зовнішнє, середнє, внутрішнє вухо і дві повіки, |
| 3) носоріг | В) внутрішнє вухо, немає повік |
| 4) коник зелений | Г) фасеткові очі, органи слуху на кінцівках, |
| | Д) 4 пари простих очей, органи слуху відсутні, |
| | Д) черевний ланцюжок, |

51. Установіть відповідність між зображеннями та трофічними рівнями організмів:

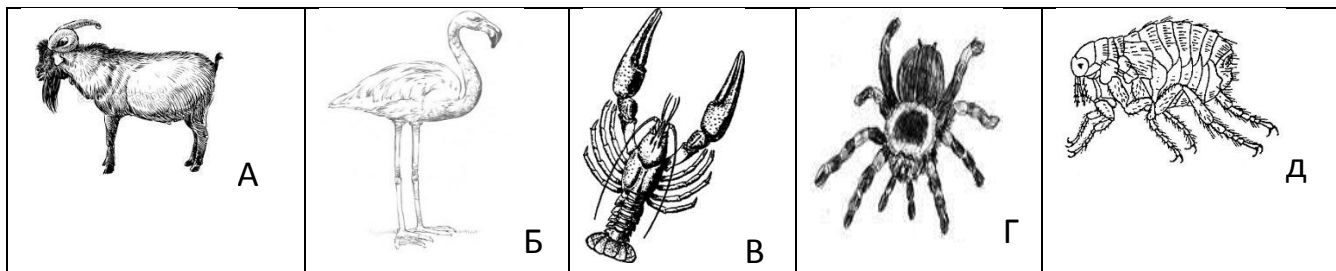


1)Продуцент, 2) консумент II порядку, 3) консумент III порядку, 4) редуцент, 5) консумент I порядку

52. Установіть відповідність між зображеннями ротових апаратів комах та представниками:

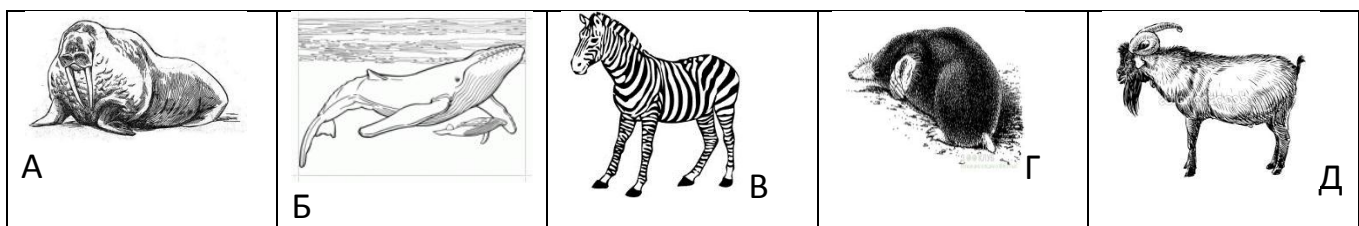


53. Установіть відповідність між зображеннями тварин та особливостями будови травної системи:



- 1) рубець, сітка, книжка, сичуг, сліпа кишка з апендиксом,
- 2) залозистий, м'язовий відділ, вкорочений кишечник,
- 3) жувальний та цідильний відділи шлунка, щелепи та ногощелепи,
- 4) смоктальний шлунок, печінка, хеліцери,

54. Установіть відповідність між зображеннями тварин та наведеними систематичними категоріями:



- 1) ряд Парнокопитні, 2) ряд Непарнокопитні, 3) ряд Комахоїдні, 4) ряд Китоподібні,

55. Установіть відповідність між фізіологічною системою та особливістю її будови тварини зображеної на малюнку:



- 1) дихальна
- 2) травна
- 3) видільна
- 4) кровоносна система
- А) зелені залози
- Б) незамкнена
- В) печінка
- Г) зябра

56. Схарактеризуйте зображену тварину за наведеними ознаками:



Сегменти тіла

- 1) голова, черевце,
- 2) голова, груди, черевце,
- 3) головогруди, черевце,

Тип розвитку

- 1) прямий,
- 2) з неповним перетворенням,
- 3) з повним перетворенням,

Назва ряду

- 1) Прямокрилі,
- 2) Перетинчастокрилі,
- 3) Двокрилі,

57. Схарактеризуйте зображену тварину за наведеними ознаками:



Будова серця

- 1) 2 передсердя і шлуночок,
- 2) 2 передсердя, 2 шлуночки,
- 3) 1 передсердя, 2 шлуночки,

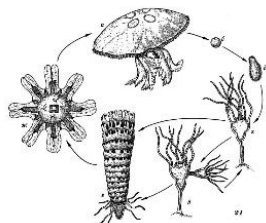
Особливості розмноження

- 1) сумчасті,
- 2) яйцекладні,
- 3) плацентарні,

Систематичне положення

- 1) ряд Сумчасті,
- 2) ряд Хижі,
- 3) ряд Гризуни,

58. Відповідно до малюнка оберіть характеристики зображеної тварини:



Особливості будови

- 1) ектодерма, ентодерма,
- 2) добре розвинені тканини,
- 3) двобічносиметричні,

Тип розвитку

- 1) прямий,
- 2) личинка схожа на дорослу особину,
- 3) личинка не схожа на дорослу особину,

Назва типу

- 1) Хордові,
- 2) Жалкі,
- 3) Молюски,