

Завдання для діагностичної роботи

з біології

для учнів 7 класів (2017-18 н.р.)

I рівень

Завдання з вибором однієї правильної відповіді (по 1 б)

1. Одна клітина не самостійний організм у: а) синього кита, б) медузи аурелії, в) амеби протей, г) планарії молочно-білої, д) вольвокса,
2. Ознаки характерні тільки для тваринних організмів: а) багатоклітинність, б) подразливість, в) епітеліальна тканина, г) спосіб живлення, д) статеве розмноження,
3. Зовні тваринна клітина вкрита: а) ендоплазматичною сіткою, б) клітинною сіткою, в) глікокаліксом, г) цитоплазмою, д) джгутиками,
4. Здатність клітини захоплювати тверді частинки: а) фагоцитоз, б) сапротрофне живлення, в) хижацтво, г) автотрофне живлення,
5. Транспорт газів, поживних речовин, продуктів обміну та захист забезпечує система органів: а) видільна, б) кровоносна, в) дихальна, г) травна, д) нервова,
6. Швидкі реакції та аналіз подразників забезпечує: а) ендокринна система, б) кровоносна, в) дихальна, г) нервова система, д) органи чуття,
7. До органел тваринної клітини відносять: а) печінку, б) мітохондрії, в) легені, г) шкіру, д) нирки,
8. Визначте, із чого складаються тканини тварин: а) тільки з клітин, б) тільки з міжклітинної речовини, в) як з клітин, так і з міжклітинної речовини
9. Укажіть скільки кіл кровообігу мають риби: а) 1; б) 3; в) 2.
10. Хеліцери характерні для: а) котячого сисуна, б) павука птахоїда, в) коренерота, г) мокриці, д) таргана рудого,
11. До Класу Комахи належить: а) вовчок (капустянка), б) кліщ панцирний, в) каракатиця, г) ланцетник, д) качкодзьоб,
12. До сумчастих відносять: а) панду, б) коалу, в) енота, г) крота, д) ехидну,
13. Дихальна система з бронхами та альвеолярними легенями є у: а) птахів, б) земноводних, в) плазунів, г) ссавців,
14. Прикладом хижацтва є взаємозв'язок між: а) гусеницею і синицею, б) вовком і риссю, в) блохою та собакою, г) ехінококом і собакою, д) бобром і деревом,

15. Щелепи та ногощелепи характерні для: а) іксодового кліща, б) рака річкового, в) восьминога, г) жука сонечка, д) мухи хатньої.
16. Чотирикамерний шлунок мають: а) птахів, б) земноводних, в) плазунів, г) ссавців.
17. Консумент першого порядку: а) махаон, б) хамелеон, в) гекон, г) пітон.
18. Укажіть екологічну групу, до якої належать тварини, що споживають рештки відмерлих тварин: а) детритофаги, б) фітофаги, в) паразити, г) некрофаги.
19. Яка тварина здатна до самокаліптва: а) американський кайман, б) гекон кримський, в) слонова черепаха, г) веретільниця ламка.
20. Наука, що вивчає взаємозв'язки тварин із навколишнім середовищем та іншими тваринами, називається: а) екологія, б) морфологія, в) етологія, г) фізіологія.
21. До паразитичних організмів належить: а) павук хрестовик, б) п'явка медична, в) португальський кораблик, г) скорпіон імператорський, д) виноградний слимак.
22. Сукупність популяцій різних видів, які взаємодіють між собою та фізичним середовищем життя, таким чином що виникають потоки енергії та колообіг речовин, які з'єднані в одне ціле це: а) продуценти, б) консументи, в) вид, г) популяція, д) екосистема.
23. Захисна реакція – утворення перлин у: а) рапани, б) перлівниці, в) кальмара, г) чайки.
24. Укажіть комаху з колючо-сисним ротовим апаратом: а) муха хатня, б) жук сонечко, в) кліщ павутинний, г) комар пискун.
25. Укажіть паразита шкіри людини: а) борошняний кліщ, б) коростяний свербун, в) жигалка осіння, г) короїд.
26. Укажіть ссавця, який розмножується відкладаючи яйця: а) коала, б) кенгуру, в) качкодзьоб, г) американський опосум.
27. Укажіть переносника збудника чуми: а) блоха пащокова, б) воша головна, в) овод підшкірний, г) іксодовий кліщ.
28. Оберіть вірну будову контурного пера: а) тільки борідки першого порядку, б) тільки борідки другого порядку, в) борідки першого і другого порядку, г) не мають борідок.
29. Зазначте, середовища існування амфібій: а) водойми, б) наземно-повітряне.

в) ґрунт, г) наземно-повітряне та водне, д) ґрунтове та водне,

30. Непрямий тип розвитку характерний для:

а) кліщів, б) скоріпціонів, в) воші головної, г) рака самітника,

II рівень

Завдання з вибором двох вірних відповідей (по 2б)

31. Органи дихання характерні для земноводних:

а) легені, б) трахеї, в) легеневі мішки, г) шкіра, д) бронхі,

32. Покрив тіла у кільчастих червів утворюють:

а) хітиновий панцир, б) мантия, в) шкірно-м'язовий мішок, г) рогові луски,
д) кутикула з слизом, е) черепашка,

33. Назвіть екологічну групу птахів та тип розвитку, які характерні для міської
ластівки: а) осілі б) кочові в) виводкові г) перелітні д) нагнізні,

34. Назвіть м'язи, які забезпечують рухи крил у птахів:

а) великі грудні, б) діафрагма, в) міжреберні г) малі грудні, д) підшкірні,

35. Видільна система червів представлена:

а) зеленими залозами б) мальпігієвими судинами в) парними нирками
г) нефридіями д) видільними каналцями,

36. Покрив тіла у ссавців відрізняється наявністю:

а) потових залоз, б) сальних залоз, в) слизових залоз, г) слинних залоз,
д) слізних залоз,

37. Чотирикамерне серце характерне для:

а) алігатора нільського, б) ропухи звичайної, в) пугача, г) галюки звичайної,
д) окуня річкового, е) акул рифової,

38. Замкнена кровоносна система у:

а) рака річкового, б) видри річкової,
в) окуня річкового, г) восьминога, д) клопа постільного,

39. Сечовий міхур характерний для:

а) птахів, б) ссавців, в) плазунів,
г) ланцетника, д) моллюсків,

40. Вперше нервова система з'являється у:

а) актинії кінської, б) печінкового сисуна,
в) дощового черв'яка, г) виноградного слимака, д) гідри прісноводної,

41. Проміжними хазяїнами паразитичних плоских червів можуть бути:

а) молюск ставковик малий, б) рибоїдні ссавці, в) хижі ссавці,

г) рачок циклоп, д) перелітні птахи,

42. Стадія лялечки та метаморфоз наявні в життєвому циклі:

б) малярійного комара, в) краба камчатського, г) навука каракурта,

д) воші телячої,

43. Личинка відмінна за способом життя, живлення та виглядом є у життєвому циклі:

а) медузи аурелії, б) скага хвостокола, в) ланцетника європейського,

г) явцірки прудкої, д) дощового черв'яка,

44. Одомашненими сільськогосподарськими тваринами є:

б) аскарида людська, в) воша головна, г) шовковичний шовкопряд,

д) бджола медоносна, е) тарган рудий,

45. В їжу людина вживає:

а) багатоцетинкового черва палоло, б) жука плавунця,

в) рака самітника, г) молюска рапану, д) плоского черва планарію,

III рівень

Завданнями на встановлення відповідностей

(кожна вірна відповідність по 1б) 46-58

46. Установіть відповідність між твариною та рядом до якого вона належить:

1) ряд Коропоподібні А) скумбрія

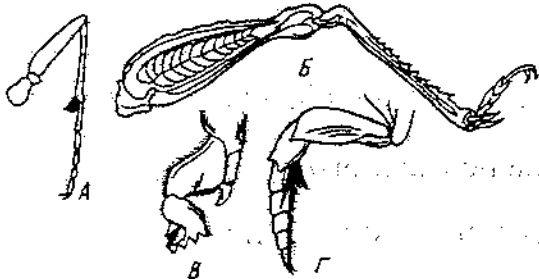
2) ряд Лососеподібні Б) анчоус

3) ряд Окунеподібні В) форель райдужна

4) ряд Оселедцеподібні Г) золота рибка

Д) сом звичайний

47. Установіть відповідність між типом кінцівки та назвою комахи:



1) жук олень, 2) сарана перелітна, 3) жук водолюб, 4) ведмедка (вовчок), 5) блоха собача

48. Виберіть правильну відповідність між зображенням фізіологічних систем та їх назвами:



а) дихальна, б) кровоносна, в) видільна, г) травна, д) опорно-рухова,

49. Вкажіть відповідність між тканиною тваринного організму та органом який вона утворює:

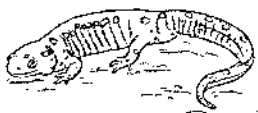
- | | |
|-----------------|-----------------------------|
| 1) епітеліальна | а) стінки кровоносних судин |
| 2) мязова | б) хрящ |
| 3) сполучна | в) шкіра |
| 4) нервова | г) спинний мозок |

50. Установіть відповідність між фізіологічною системою та особливістю її будови тварини зображеної на малюнку:



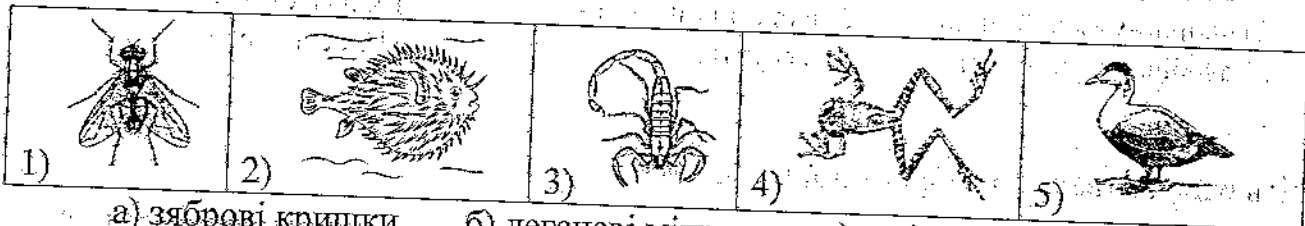
- | | |
|-----------------------|----------------------|
| 1) дихальна | А) мальнігеві судини |
| 2) травна | Б) незамкнена |
| 3) видільна | В) сисний шлунок |
| 4) кровоносна система | Г) легеневі мішки |
| | Д) трахеї |

51. Установіть відповідність між систематичними категоріями зображеної тварини:



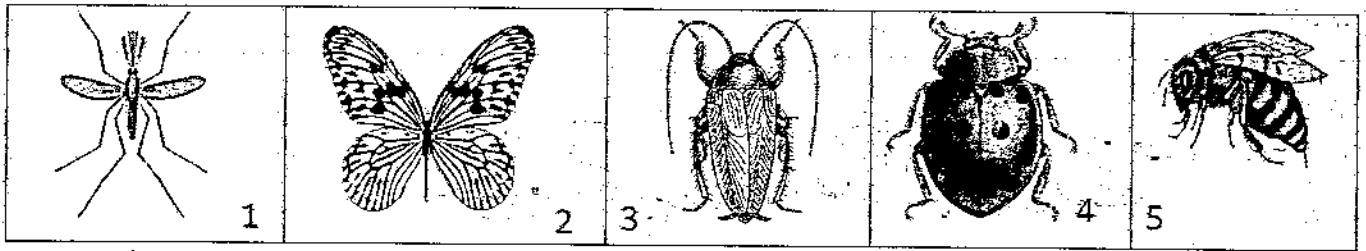
- | | |
|---------|------------------------|
| 1) клас | А) Хвостаті |
| 2) вид | Б) Хордові |
| 3) ряд | В) Саламандра плямиста |
| 4) тип | Г) Амфібії |
| | Д) Рептилії |

52. Установіть відповідність між зображенням тварин та елементами дихальної системи:



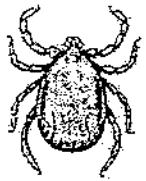
а) зяброві кришки, б) легеневі мішки, в) шкіра, г) дихальця,

53. Установіть відповідність між зображенням та назвою ряду комах:



- а) ряд Двокрилi, б) ряд Твердокрилi, в) ряд Лусокрилi,
г) ряд Перетинчастокрилi, д) ряд Таргани,

54. Схарактеризуйте зображену тварину за наведеними ознаками:



Сегменти тіла

- 1) суцільне злиге тіло,
2) головогруді, черевце,
3) голова, груди, черевце,

Тип розвитку

- 1) прямий,
2) з повним перетворенням,
3) з неповним перетворенням,

Назва ряду

- 1) Павуки,
2) Кліщі,
3) Скорпіони,

55. Схарактеризуйте зображену тварину за наведеними ознаками:



Будова серця

- 1) 2 передсердя і шлуночок,
2) 2 передсердя, 2 шлуночки,
3) 1 передсердя, 2 шлуночки,

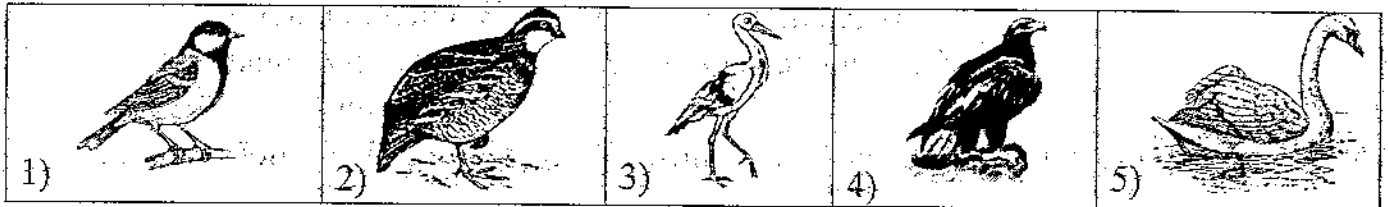
Особливості розмноження

- 1) сумчасті,
2) яйцекладні,
3) плацентарні,

Систематичне положення

- 1) ряд Сумчасті,
2) ряд Хижі,
3) ряд Гризуни,

56. Оберіть до яких рядів належать зображені птахи:



- а) ряд Горобцеподібні, б) ряд Куроподібні, в) ряд Соколоподібні,
г) ряд Лелекоподібні,

57. Відповідно до малюнка оберіть характеристики зображеної тварини:



Особливості будови

- 1) ектодерма, ентодерма,
2) шкірно-мязевий мішок,
3) двобічносиметричні,

Розвиток личинки

- 1) прямий,
2) в організмі людини,
3) в ґрунті,

Назва типу

- 1) Круглі черви,
2) Кільчасті черви,
3) Плоскі черви,

58. Оберіть ознаки тварини зображеної на малюнку:



Особливості будови

- дорослої особини*
1) перетинки між пальцями,
2) шкіра з лусками,
3) чотирикамерне серце,

Ознаки личинки

- 1) дихає легеньми,
2) личинка схожа на дорослу особину,
3) личинка дихає зябрами,

Назва ряду

- 1) Безхвості,
2) Хвостаті,
3) Амфібії,