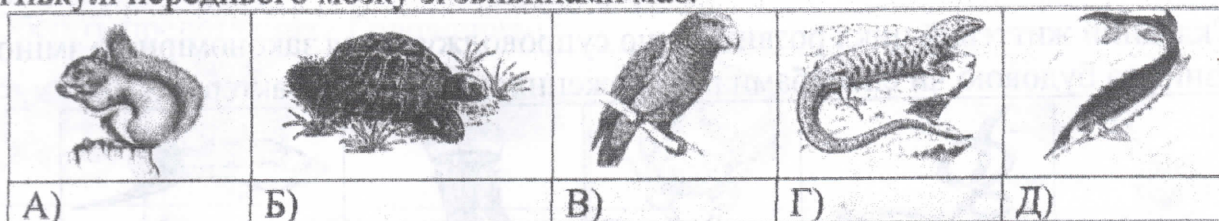


Завдання для діагностичної роботи
з біології
для учнів 7 класів (2022-23 н.р.)
(загальна сума 110б)

I рівень

Завдання з вибором однієї правильної відповіді (по 1 б) (всього 30б)

1. Нанду північний є об'єктом вивчення для науки: а) іхтіології, б) ентомології, в) орнітології, г) арахнології, д) гельмінтології,
2. До китоподібних належать: а) морж, дельфін, б) тюлень, латимерія, в) афаліна, білобочка, г) катран, морж, д) китова акула, морський котик,
3. Одна пара крил шкірясті надкрила, а інша перетинчасті у: а) хруща, комара, б) мухи, бджоли, в) бабки, таргана, г) хруща, скарабея, д) богомола, клопа,
4. Оберіть тварину, яка веде соціальний спосіб життя: а) ведмідь бурий, б) зозуля звичайна, в) ягуар амазонський, г) шимпанзе звичайний.
5. Півкулі переднього мозку зі звивинами має:



6. Явище фагоцитозу властиве для клітин: а) моркви посівної, б) печериці звичайної, в) кишкової палички, г) ялини карпатської, д) гідри прісноводної,
7. Ендокринна регуляція у тваринному організмі здійснюється: а) печінкою, б) корою півкуль головного мозку, в) залозами внутрішньої секреції, г) спинним мозком, д) нирками,
8. Низку важливих функцій – сенсорну, захисну, транспортну, опорно-рухову, терморегуляцію, забезпечують: а) органи чуття, б) м'язи та скелет, в) покриви тіла, г) центральна нервова система та нерви, д) ендокринні залози,
9. Тканина утворена пучками ниток міофібрил, які містять скоротливі білки, входить до складу стінок внутрішніх органів, серця та кровоносних судин, кріпиться до скелету це: а) сполучна, б) м'язова, в) епітеліальна, г) нервова, д) хрящова,
10. До серця рухається кров: а) лише артеріями, б) венами та артеріями, в) лише венами, г) капілярами, д) лише артеріальна,
11. Організм зображений на малюнку:



- а) холоднокровний, б) теплокровний, в) перелітний, г) зграйний,

12. Клітина зображена на малюнку у тілі куріпки полярної утворює:



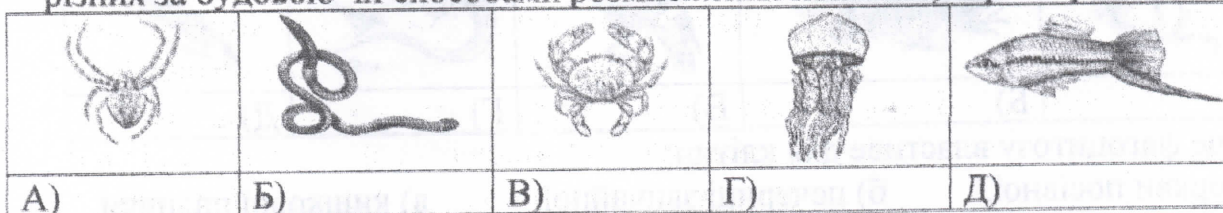
- а) мозочок, б) шийний хребець, в) діафрагму, г) епітелій шкіри, д) печінку,

13. Фасеткові очі властиві для тварини, що належить до ряду: а) Кліщі, б) Кільчасті черви, в) Хвостаті земноводні, г) Перетинчастокрилі, д) Оселедцеподібні,
14. Організми редуценти: а) мокриці, личинки білана капустяного, б) колорадський жук, павук сріблянка, в) кліщ іксодовий, кліщ коростяний, г) мокриці, личинки мухи хатньої, д) гедзь, дафнія,
15. Який екологічний чинник, що діє на організм бобра європейського, є абіотичним: а) дамба на річці обмежує доступ бобра до кормових дерев, б) чисельність бобра європейського збільшується, а бобра канадського зменшується, в) мисливець полює на бобра європейського, г) лисиця звичайна живиться бобром європейським, д) бобер в основному будує хатку після настання темряви,
16. Тварина зображена на малюнку належить до ряду :

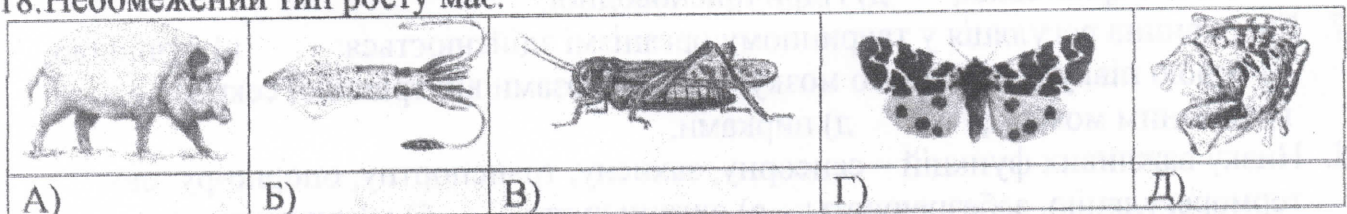


- а) Прямокрилі, б) Бабки, в) Лускокрилі,
г) Перетинчастокрилі, д) Комахи,

17. Складний життєвий цикл розвитку, що супроводжуються закономірною зміною різних за будовою чи способами розмноження поколінь, характерний для:

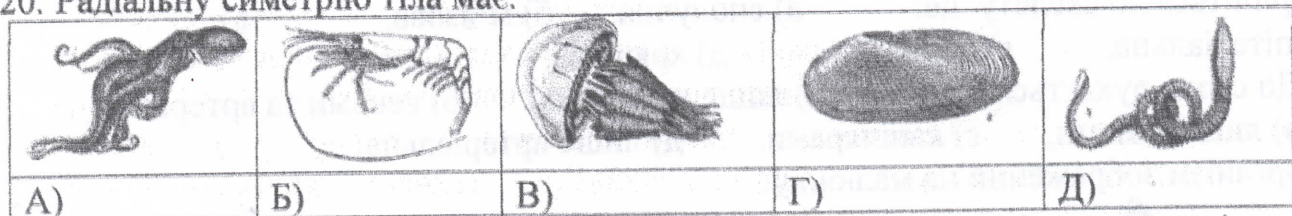


18. Необмежений тип росту має:



19. Сукупність органів, які об'єднують діяльність усіх органів і систем організму та забезпечують швидку відповідь на впливи чинників середовища, у вигляді сигналів електричної природи це: а) опорно-рухова система, б) сенсорні системи, в) нервова система, г) покриви тіла, д) ендокринна,

20. Радіальну симетрію тіла має:

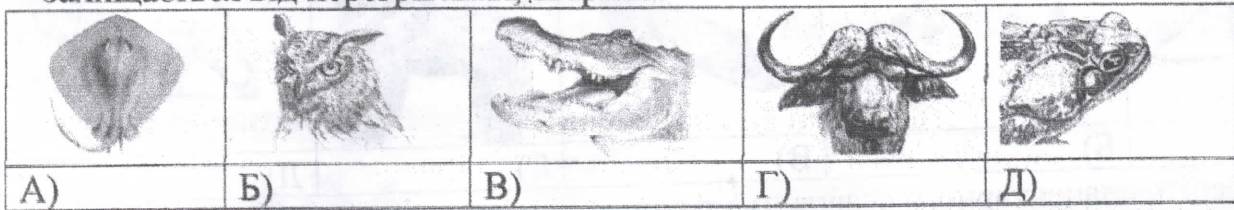


21. Люди тривалий час використовували птахів для листування, форма поведінки поштових голубів є прикладом:



- а) сезонної міграції, б) хомінгу, в) ігрової поведінки,
г) діяльності за допомогою знарядь,
д) територіальної поведінки,

22. Знижує температуру тіла шляхом випаровування поту з поверхні тіла та захищається від перегрівання, тварина:

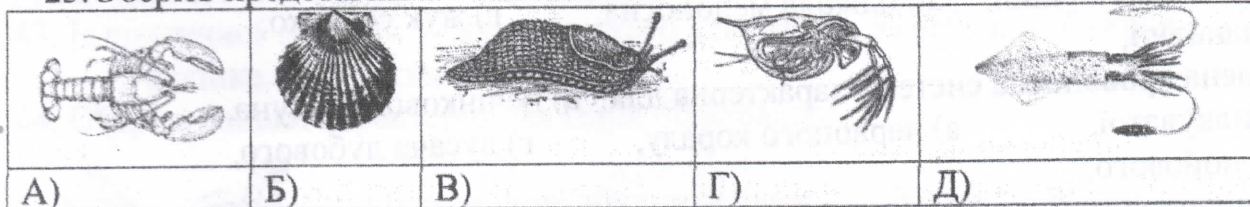


23. Ця риба поширена майже виключно в морях, має 5-7 парних зябрових щілин, грудні та черевні плавці розміщені в горизонтальній площині, плавального міхура немає, шкіра цупка та зазвичай укрита лусками, що нагадують маленькі зубчики, а зуби трикутні розміщені в кілька рядів, скелет утворений виключно з хрящової тканини :

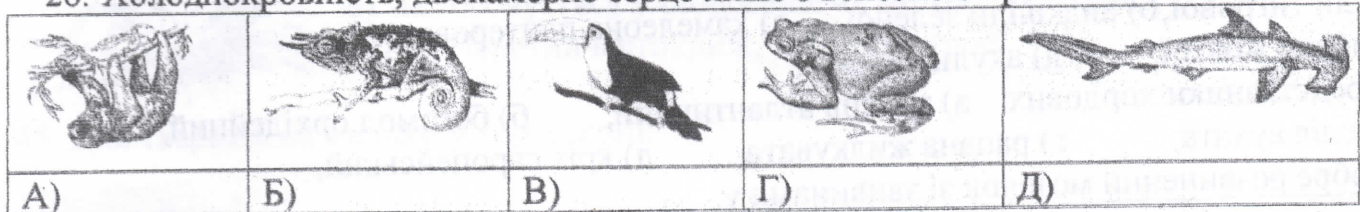
- а) оселедець азово-чорноморський, б) чорноморський катран,
в) вугор європейський, г) товстолобик білий, д) сом європейський,

24. Партогенез - розвиток нового організму з незаплідненої яйцеклітини, властивий для: а) кабана дикого, б) вивірки карпатської,
в) сріблястого карася, г) леопарда арабського, д) акули білої,

25. Оберіть представника Головоногих:



26. Холоднокровність, двокамерне серце лише з венозною кров'ю властиві для:



27. До якого типу належить взаємодія між зображеними на малюнку пацюком сірим та чорним:



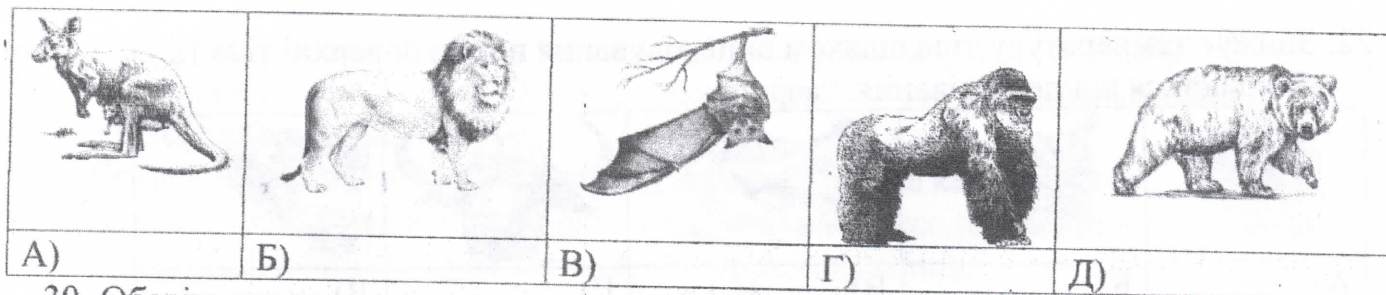
- а) конкуренція міжвидова,
б) конкуренція внутрішньовидова, в) паразитизм,
г) коменсалізм, д) мутуалізм,

28. Опосум південний це представник:

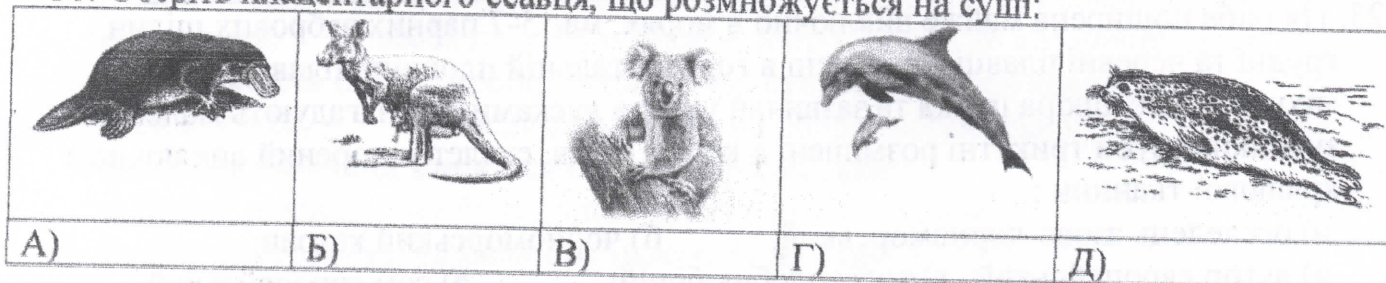


- а) Хижих, б) Першозвірів, в) Комахоїдних, г) Гризун,
д) Сумчастий,

29. Ця група ссавців має рухливі п'ятипалі кінцівки хапального типу, добре розвинені ключиці у поясі верхніх кінцівок, розвинені півкулі переднього мозку, органи слуху та об'ємний зір:



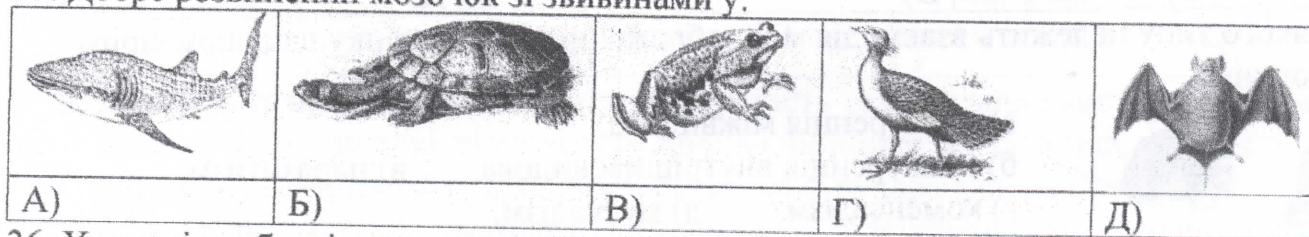
30. Оберіть плацентарного ссавця, що розмножується на суші:



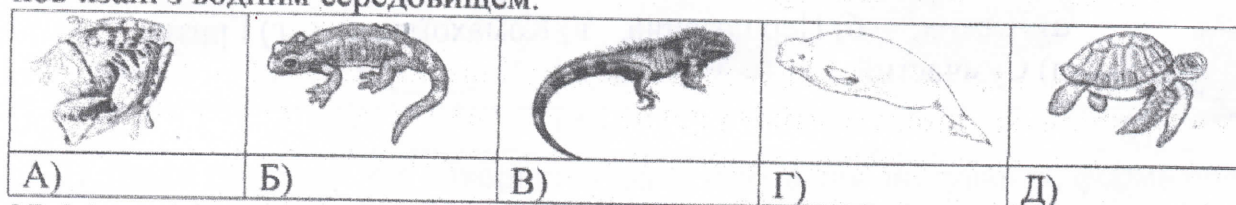
II рівень

Завдання з вибором двох вірних відповідей (по 2б) (всього 30б)

31. Організми консументи II порядку на стадії імаго: а) жук гробарик, б) шовкопряд шовковичний, в) бджола медоносна, г) жук сонечко, д) їздець білановий,
32. Не замкнена кровоносна система характерна для: а) печінкового сисуна, б) рапани жилкуватої, в) червоного коралу, г) вусача дубового, д) черв'яка гнойового,
33. Похідні шкіри рогові луски вкривають тіло у: а) акули тигрової, б) анаконди зеленої, в) хамелеона пантерового, г) камбали жовтої, д) акули китової,
34. Представники хордових: а) тунець атлантичний, б) богомол орхідейний, в) аурелія вухата, г) рапана жилкувата, д) кріт європейський,
35. Добре розвинений мозочок зі звивинами у:



36. Хордові хребетні холоднокровні тварини, у яких з'являються п'ятипалі кінцівки та легеневе дихання для життя на суші, але їхнє розмноження й непрямий розвиток пов'язані з водним середовищем:



37. Мальпігієві судини мають: а) ейсенія Гордесса, б) мокриця звичайна, в) скорпіон кримський, г) цвіркун польовий, д) п'явка медична,





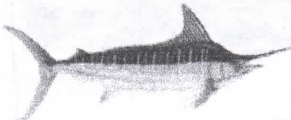
38. Тварин із зовнішнім заплідненням зображено на малюнках:



А)	Б)	В)	Г)	Д)
----	----	----	----	----

39. Вегетативне розмноження та регенерація властиві для: а) ящірки прудкої,
 б) морської зірки, в) кліща коростяного, г) багатощетинкового черва нереїса,
 д) жабурниці,

40. Нерямий розвиток властивий для:

				
А)	Б)	В)	Г)	Д)

41. Наука етологія за допомогою кільцювання мітками вивчає:

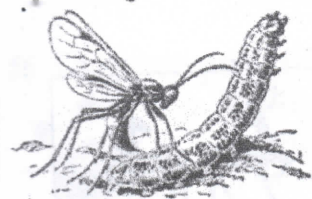
а) гніздування дрозда співочого, б) розмноження лося європейського,
 в) перельоти соловейка східного, г) періоди зимівлі бабака альпійського,
 д) нерестові міграції лосося атлантичного,

42. Відпочиваючи на узбережжі Чорного моря можемо побачити:

а) афаліну звичайну, б) рака-самітника, в) каракатицю звичайну,
 г) жабурницю лебедину, д) товстолобика строкатого,

43. Із сполучної тканини у їжака вухатого утворені: а) ребра, б) кров, в) язик,
 г) печінка, д) спинний мозок,

44. Оберіть ознаки характерні для їздця біланового:



а) переносник збудника чуми, б) ряд Двокрилі,
 в) застосовується у біологічному методі боротьби,
 г) ряд Перетинчастокрилі, д) сапротроф,

45. Для тварини на малюнку характерні:








а) мальпігієві судини, б) гемолімфа,
 в) шкірно-м'язовий мішок, г) замкнена кровоносна система,
 д) мантия,

III рівень

Завданнями на встановлення відповідностей

(кожна вірна відповідність по 1б) (всього 50б)

46. Оберіть харчовий раціон для тварин зображених на малюнку:

				
А)	Б)	В)	Г)	Д)

1) кора верби, 2) листя евкаліпта, 3) коренеплоди буряку, 4) квітковий нектар,
 5) насіння ялини,

47. Установіть відповідність між комахою та значенням у екосистемі:

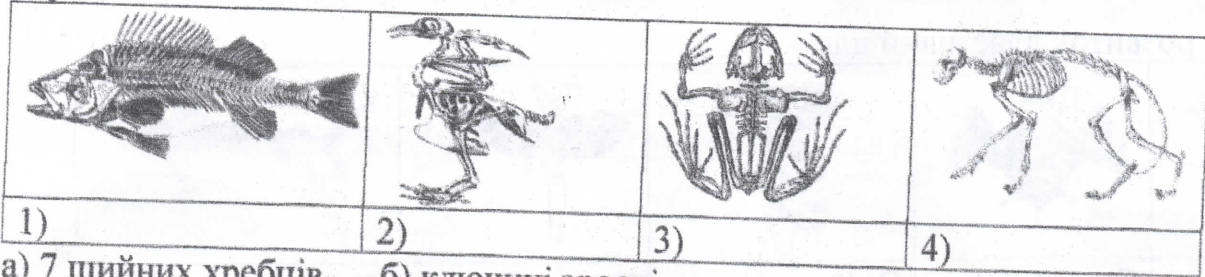
1) ґрунтоутворювач	А) жук гробарик,
2) запилювач	Б) імаго білана капустяного,
3) шкідник	В) личинка білана капустяного,

4) переносник хвороби

Г) блоха котяча,

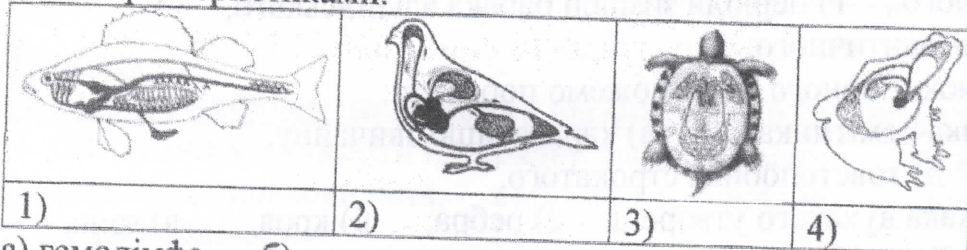
Д) коропоїд,

48. Установіть відповідність між зображеннями та характеристиками скелетів хордових:



а) 7 шийних хребців, б) ключиці зрослі у вилочку, в) тулубовий, хвостовий відділи хребта, г) утворений з хрящової тканини, д) 1 шийний хребець, уростиль,

49. Виберіть правильну відповідність між зображенням кровоносних систем хребетних та їх характеристиками:



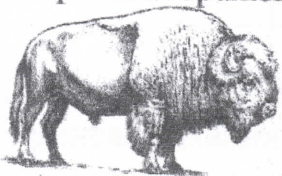
а) гемолімфа, б) перегородка у шлуночку, в) одне коло кровообігу, г) права дуга аорти, д) праве та ліве передсердя, шлуночок,

50. Назвіть типи поведінки відповідно до зображень:



а) умовний рефлекс, б) індивідуальна поведінка, в) материнський інстинкт, г) репродуктивна поведінка, д) соціальна поведінка,

51. Установіть відповідність між фізіологічною системою та особливістю її будови тварини зображеної на малюнку:



1) опорно-рухова

2) травна

3) видільна

4) дихальна система

А) сечівник,

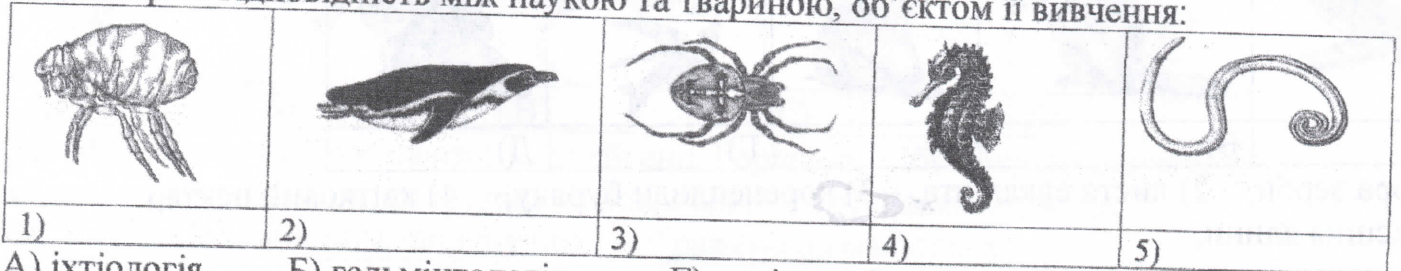
Б) книжка,

В) альвеоли,

Г) кисть,

Д) діафрагма,

52. Виберіть відповідність між наукою та твариною, об'єктом її вивчення:



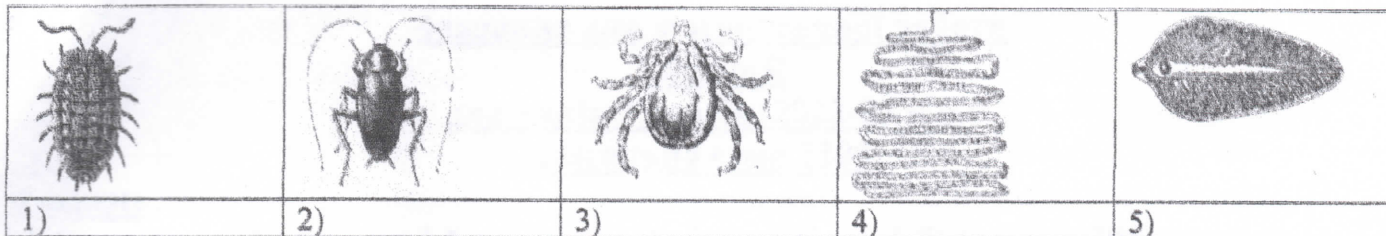
А) іхтіологія,

Б) гельмінтологія,

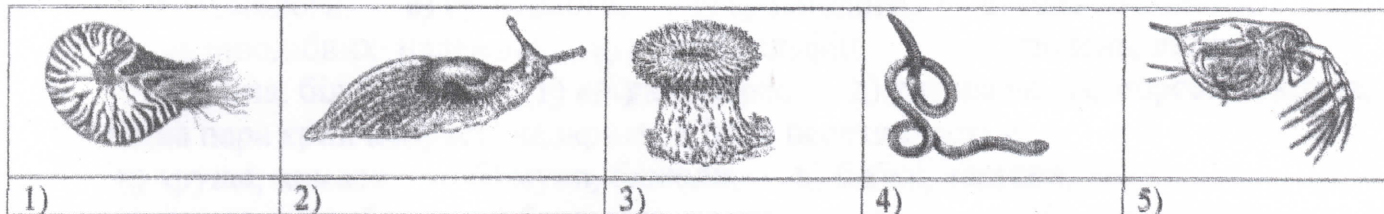
Г) орнітологія,

В) ентомологія,

53. Установіть відповідність між зображенням тварини та назвою класу:



а) клас Комахи, б) клас Стьожкові, в) клас Ракоподібні, г) клас Павукоподібні,
 54. Установіть відповідність між зображенням тварин та їх систематичним положенням:



а) Клас Черевоні, б) Клас Головоногі, в) Клас Малощетинкові,
 г) Клас Коралові поліпи,

55. Схарактеризуйте особливості павутини за наведеними ознаками:



Поведінка павука

- 1) імпринг,
- 2) інстинкт,
- 3) хомінг,

Павутинні бородавки

- 1) на головогрудях,
- 2) на черевці,
- 3) на хеліцерах,

Має важливе значення для

- 1) вегетативного розмноження
- 2) позакишкового травлення,
- 3) метаморфозу,

56. Схарактеризуйте зображену тварину за наведеними ознаками:



Живлення

- 1) сапротроф,
- 2) консумент 2,
- 3) консумент 1,

Особливість будови

- 1) чотирикамерний шлунок,
- 2) клоака,
- 3) діафрагма,

Систематичне положення

- 1) Першозвірі,
- 2) Комахоїдні,
- 3) Хижі,

57. Схарактеризуйте зображену тварину за наведеними ознаками:



Назва типу

- 1) Рукокрилі,
- 2) Ссавці,
- 3) Хордові,

Розмноження

- 1) плацента,
- 2) сумка,
- 3) яйцеживорідіння,

Особливості

- 1) холоднокровність,
- 2) ехолокація,
- 3) клоака,

58. Виберіть ознаки, притаманні тварині, зображеній на малюнку:



Скелет

- 1) 1 шийний хребець,
- 2) грудна клітка,
- 3) хрящовий,

Сенсорна система

- 1) дві повіки,
- 2) бічна лінія,
- 3) барабанна перетинка,

Особливості

- 1) непрямий розвиток,
- 2) луска з емаллю,
- 3) зяброві щілини,